

Barrière Levante BB4 - avec crash test de certification

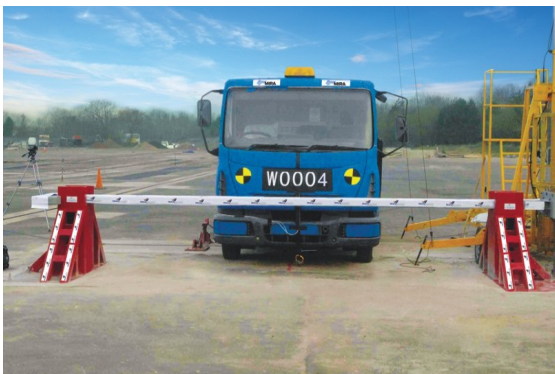
IWA 14-1:2013 GATE V/7200 [N2A] /48/90:0,5

Poids-lourd 7,2 Tonnes à 48 km/h Distance de pénétration 0,50 m

BB4 est une barrière anti-véhicule-bélier avec certification . Lors du crash test effectué chez MIRA, en Angleterre, la barrière BB4 a arrêté un camion de 7,2 tonnes lancé à 48 km / h avec une pénétration de **seulement 0,5 mètre**.

Le bras mobile est conçu en acier au carbone à haute résistance qui, lors d'une collision, transmet l'énergie cinétique du bras mobile vers la fondation renforcée. Toutes les parties de la barrière sont résistantes à la corrosion.

La barrière peut être actionnée manuellement en cas de panne de courant ou automatiquement en utilisant un accumulateur en option.



TO WHOM THIS MAY CONCERN

17th January 2019

To whom it may concern,

The impact test was carried out in accordance with IWA14-1:2013 Impact test Specification for Vehicle Security Barriers with the target impact point being the midpoint of the clear opening gap of the gate and the test item was given a performance classification of:

IWA 14-1:2013 Gate V/7200[N2A]/48/90:0.5

The Vehicle Penetration was 0.5metres.

For more details, including the classification of the product, please refer to HORIBA MIRA test report when available No. 1218434-008.

Yours Sincerely,
For and on Behalf of HORIBA MIRA LTD

Dave Johnston
Consultant - HSP1



HORIBA MIRA Ltd
Welling Street, Nuneaton
Warwickshire, CV10 0TU, UK

Direct Tel: +44 (0)247625 6121
Direct Fax: +44 (0)247625 6515
Email: mirasales@miraltd.com

www.horiba-mira.co.uk

SÉCURITÉ CONTRE LES ACCIDENTS

Afin d'assurer la sécurité pendant le fonctionnement de nos barrières, nous fournissons un double mécanisme de sécurité lorsqu'elles sont actionnées automatiquement.

1. Sécurité contre le véhicule: détecteur de boucle
2. Sécurité contre la circulation piétonne: cellule photoélectrique

Caractéristiques Barrière Levante BB4

MODELE	BB4
CRASH TEST	K4 / IWA 14:2013 GATE V/7200 [N2A] 48/90/0.5 Impact camion 7,2 tonnes à 48 km/h
CHARGE A L'IMPACT	656 Kilo joules
TYPE DE BARRIERE	Barriere Levante
MECANISME	Electro-hydraulique ou Manuel
DIMMENSIONS	LONGUEUR 3 à 7 m
ALIMENTATION ELECTRIQUE	Triphasé 400V (AC), 50 Hz
PRESSION DE SERVICE	Pression dans la pompe à huile ajustable de 30 à 120 Bars
TEMPS DE MONTEE ET DESCENTE	6 à 8 Sec
OPTIONS DE COMMANDE	Bouton poussoir / Télécommande / Manuel
CLASSE DE PROTECTION	IP 66 (PERSONALISABLE)
MTBF	5 millions de cycles
MANOEUVRE DE SECOURS	Possible avec pompe à main ou soupape de dérivation
TYPE D'ACIER	Acier carbone haute résistance
CYCLE DE SERVICE	100%
SECURITE	Cellule photo-électrique pour piétons et véhicules fournis en accessoire standard avec alarme lumineuse et sonore
LAMPE DE SIGNALISATION (optionnelle)	Allumage d'une lampe de signalisation pendant la manœuvre de la barrière
ACCESSOIRES SUPPLEMENTAIRES	Le système hydraulique peut être installé dans le corps principal de la barrière, ou dans un boîtier séparé. Une paire de cellule photo-électrique et un détecteur de boucle peuvent être fournis en accessoire, pour la sécurité des piétons et des véhicules.