

# **Système de détection de la température corporelle**

## **Avalasia 236 IR**

### **Introduction :**

Le système de détection de température corporelle infrarouge AVALASIA 236 IR peut être utilisé pour la surveillance à grande échelle de la température dans des lieux publics pour détecter immédiatement les personnes souffrant de fièvre, comme dans les nouveaux cas de Coronavirus, SRAS, Zika, Ebola et autres symptômes de fièvre.

AVALASIA 236 IR est convivial et fiable: une variété de paramètres d'alarme permet d'activer l'alarme et le suivi multipoint pour vous assurer qu'aucune cible ne sera manquée.

Il a des fonctions intégrées pour éviter les interférences de températures élevées d'autres objets.

Des images ou des vidéos d'alarmes peuvent également être téléchargées vers le centre surveillance, par réseau de télésurveillance pour analyse et gestion.

L'AVALASIA 236 IR est un outil efficace pour contenir la propagation du virus et comme mesure de prévention dans divers endroits comme les aéroports, les gares, et d'autres centres de transport.



Accuracy  
 $\leq \pm 0.3^{\circ}\text{C}$



Précision:  $\leq 0,3^{\circ}\text{C}$

# Système de détection de la température corporelle Avalasia 236 IR

Caractéristiques :

**Imagerie visuelle et thermique intégrée, excellent effet de surveillance**

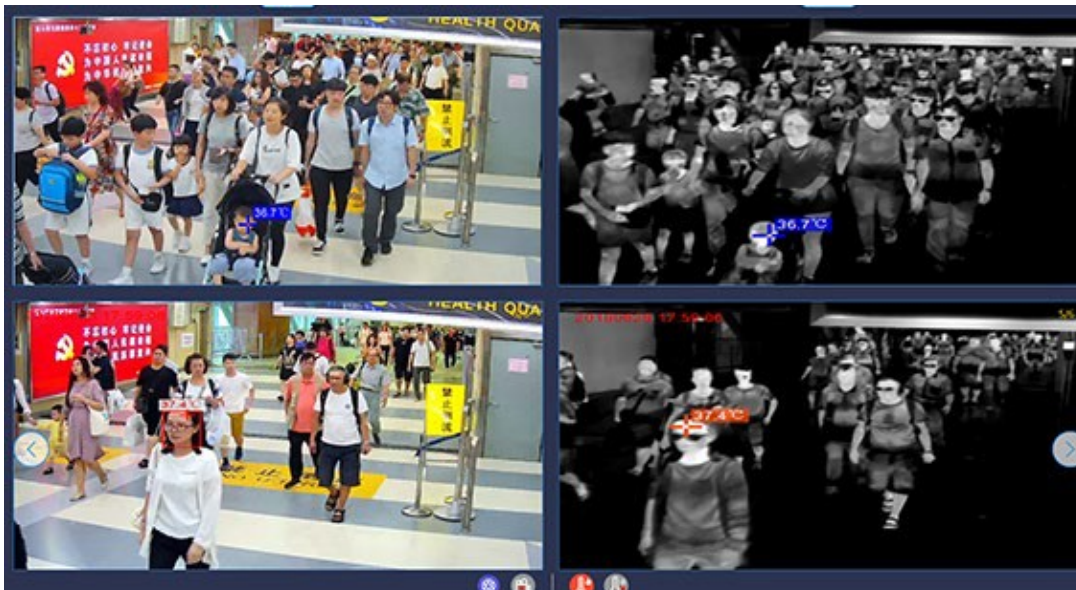
- Le détecteur UFPA 384 \* 288 pixels et la transmission du signal numérique permettent d'obtenir une transmission vidéo d'imagerie thermique et une vidéo visuelle très nette



**Trouvez des personnes avec une température corporelle plus élevée immédiatement et déclenchez automatiquement une alarme**

- Avec la technologie d'imagerie thermique infrarouge avancée, haute précision

( $\leq 0,3$  ° C), Avalasia 236 IR peut filtrer des zones de foule larges et denses, distinguer les individus avec une température élevée et déclencher une alarme immédiatement.

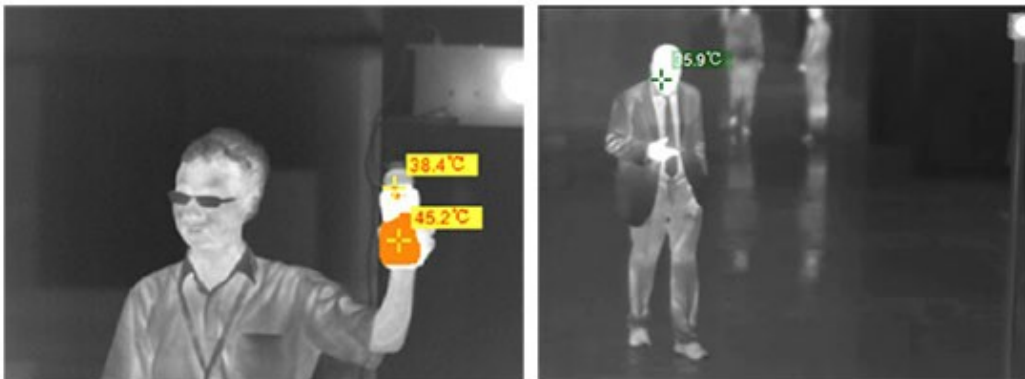


# Système de détection de la température corporelle

## Avalasia 236 IR

### Alarme de suivi automatique précis de haute température monopoint et multipoint

- Différenciation intelligente des objets évitant les fausses alarmes et les interférences
- Le système se concentre automatiquement sur le visage des personnes cibles, le système ne sera pas affecté par d'autres petits objets à haute température, comme les cigares ou nourriture et boissons chaudes.
- Fonction de détection de reconnaissance faciale
- Fonction d'alarme de détection et de suivi des basses températures



**REMARQUE:** Du à l'épidémie de Corona Virus, et afin de fournir un produit efficace dès que possible, il peut y avoir plusieurs variantes d'aspect visuel du produit qui n'empêche pas de garantir les mêmes fonctions et performances.



or



# Avalasia 236 IR Système de détection de la température corporelle

## Données techniques

### Détecteur IR

Résolution	400x300
Taille de pixel	25 microns
Distance focale	15 mm
FOV	35,5 °x26 °
F#	1

### Caméra visible

Résolution	1920x1080
Longueur de focale	2,8 à 12 mm, zoom optique 4x

### Corps noir

Précision de la température	$\leq 0.3 \text{ ° C}$
Uniformité de la zone cible	$\leq 0.1 \text{ ° C}$

### Mesure de température

Plage	20 ° C ~ 50 ° C
Précision	$\leq 0.3 \text{ ° C}$ (température de l'objet: 32 ° C ~ 42 ° C)
Étalonnage	Corps noir intégré et externe, auto-étalonnage

### Interface mécanique

Tête de caméra IR et corps principal	Interface réseau RJ45 bidirectionnelle; Interface d'alimentation unidirectionnelle
Boitier principal et serveur	Réseau unidirectionnel RJ45

# Avalasia 236 IR Système de surveillance de la température corporelle

## Environnement

Température de fonctionnement	-10 ~ 50 ° C (température d'environnement idéale 16 ~ 32 ° C)
Température de stockage	-20 "60 ° C
Taux d'humidité d'utilisation	<90% (sans condensation)
Choc	30g 11ms, IEC60068—2-27
Vibration	10HZ ~ 150HZ ~ 10HZ 0,15 mm, IEC60068-2-6

## Logiciel

Réglage des paramètres	Réglage des paramètres de la palette de couleur, réglage vidéo, réglage de la sensibilité de l'alarme, masquage de zone, etc...
Mesure de température	Température avec la souris, réglage de la plage de détection de la température, suivie T max, T min
Alarme	Alarme sur plusieurs points de température, interrupteur de captures d'écran d'alarme, interrupteur d'alarme audio
Enregistrement vidéo	Commutateur vidéo, vidéo manuelle, vidéo automatique
Base de données	Recherche d'historique de données de déclenchement d'alarme, tri de données
Correction de la température	Correction automatique, correction manuelle
Compatibilité d'intégration	L'intégration avec différentes alarmes ou plateformes vidéo sont possibles

## **CONTACT INFO ET PRIX**

### **HVMS France**

46 rue Roland Garros  
34130 Mauguio

Office: +33 (0)6 27 14 25 62  
e—mail: [infohvms@gmail.com](mailto:infohvms@gmail.com)  
<https://www.Hvms.fr>

### **HVMS Espana**

Calle Claudi Girbal n° 27  
17003 Girona

Office : +34 (0)6 38 59 74 20  
email : [infohvms@gmail.com](mailto:infohvms@gmail.com)  
<https://www.Hvms.es>